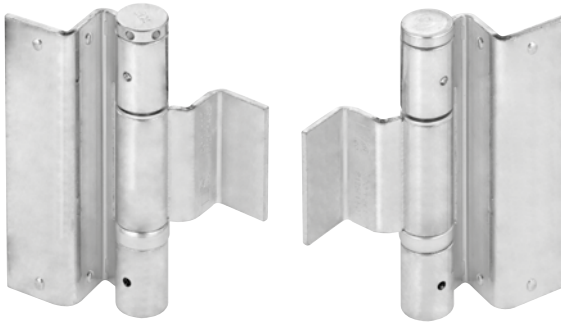


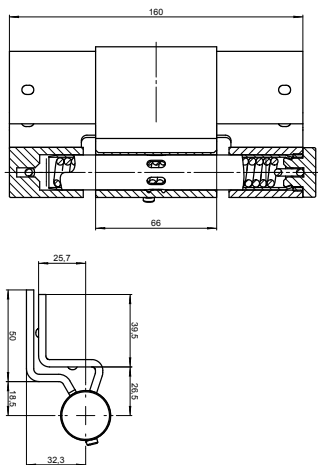
Standardset-SET



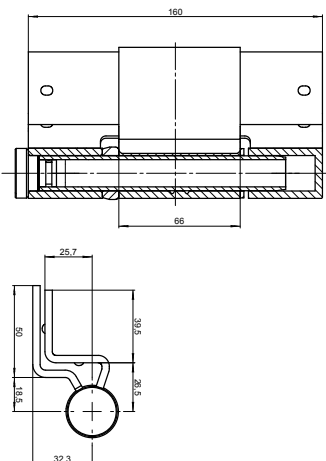
**Leistungskriterien**

|                                    |  |   |
|------------------------------------|--|---|
| Größe                              |  | 160 mm                                    |
| Ø Rolle                            |  | 27 mm                                     |
| Materialstärke                     |  | 4 mm                                      |
| DIN-L / DIN-R                      |  | ■   |
| Zargenart                          | Stahl  | ■   |
| Feuerschutz geeignet               | <b>F</b>   | ■   |
| Tragfähigkeit Klasse 12 (Türmasse) | Federband max.                                     | 80 kg                                     |
|                                    | KO-Band <b>EN 1935</b> nach Norm <b>DIN 18 272</b> | 100 kg                                    |
| Oberflächen                        | Stahl verzinkt Rahmen - und Flügelteile            | ■   |
|                                    | Bandtyp  | 3-teiliges Anschweißband, lasergeschweißt |
| Lagertechnik                       | Gleitlager   | -   |
|                                    | Kugellager   | ■   |
| Befestigung                        | an der Zarge angeschweißt am Flügel angeschweißt   |   |

■ Ja - Nein \*in Anlehnung



Federband



KO-Band

**ECO-Standardset**

**dreiteiliges Anschweißband, (4 mm)**  
**EN 1935: Klasse 13 / 80 (120) kg**

**Bezeichnung:** ECO Feder- / Konstruktionsbandgarnitur

**Federband:** In Anlehnung an die **DIN 18272**

**KO-Band:** Nach **EN 1935**

**Montage:** Einfache Zusammenführung der Bandteile über den Bandbolzen

**Verwendungszweck:**

Zum Einsatz an Türen mit Anforderungen an den Rauch- und Brandschutz, sowie an Türen in Flucht- und Rettungswegen. Als reine Konstruktionsbandgarnitur (KO) auch für schwere Türen geeignet.



**F** **DIN 18 272**  Stahltür

| ECO Standardset                | Material | Materialstärke | Maße          | Art-Nr      |
|--------------------------------|----------|----------------|---------------|-------------|
| <b>Federband / KO-Band-Set</b> | St.Zk    | 4 mm           | Ø 27 x 160 mm | auf Anfrage |



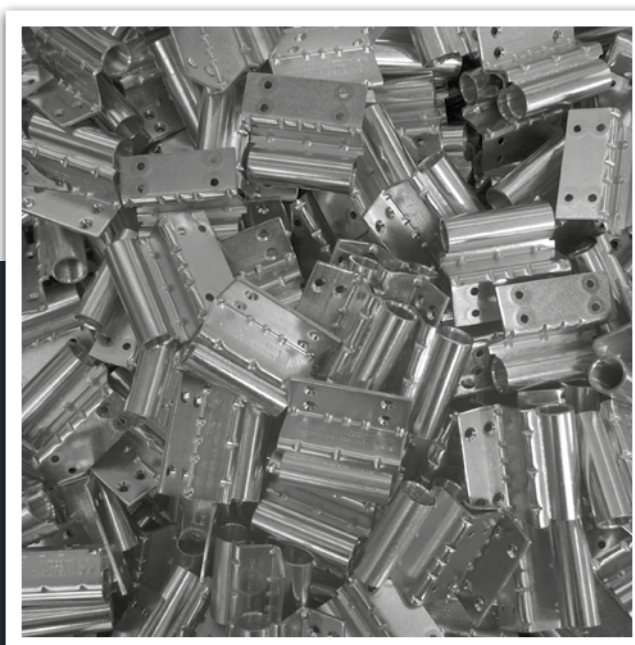
**F** **DIN 18 272**  Stahltür

| ECO Standardset  | Material | Materialstärke | Maße          | Art-Nr      |
|------------------|----------|----------------|---------------|-------------|
| <b>Federband</b> | St.Zk    | 4 mm           | Ø 27 x 160 mm | auf Anfrage |



**F** **EN 1935**  Stahltür

| ECO Standardset | Material | Materialstärke | Maße          | Art-Nr      |
|-----------------|----------|----------------|---------------|-------------|
| <b>KO-Band</b>  | St.Zk    | 4 mm           | Ø 27 x 160 mm | auf Anfrage |



**ECO Schulte GmbH & Co. KG**

Iserlohner Landstraße 89

D-58706 Menden

Telefon +49 2373 9276 - 0

Telefax +49 2373 9276 - 40

[info@eco-schulte.de](mailto:info@eco-schulte.de)

[www.eco-schulte.de](http://www.eco-schulte.de)

Unser Kompendium stellt eine Zusammenstellung aller Produkte aus unserem Leistungsspektrum dar. Diese unterliegen jeweils verschiedenen Lieferklassen. Enthaltene Sondervarianten werden dabei häufig kundenindividuell hergestellt und bedingen teilweise längere Bereitstellungszeiten und Mindestabnahmemengen. Gerne berät Sie hierzu unser Kunden-Service-Center.

## ■ SYSTEMTECHNIK FÜR DIE TÜR

