

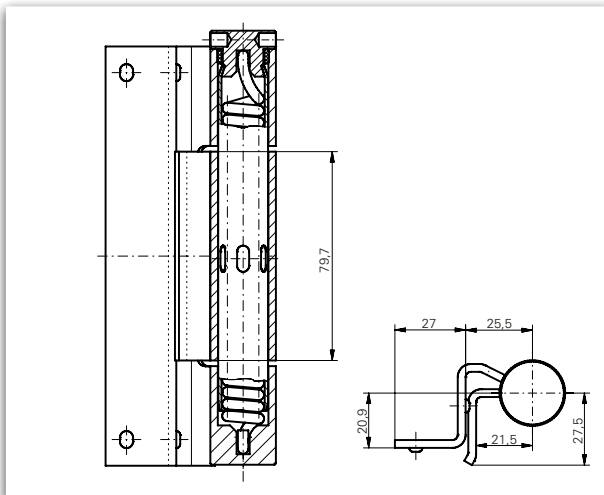
Standardset-SET



Leistungskriterien

Größe		160 mm
Ø Rolle		25 mm
Materialstärke		3 mm
DIN-L / DIN-R		■
Zargenart	Stahl	■
Feuerschutz geeignet	F	■
Tragfähigkeit Klasse 12 (Türmasse)	Federband max.	80 kg
	KO-Band EN 1935	100 kg
	nach Norm DIN 18 272 *	80 kg
Oberflächen	Stahl verzinkt Rahmen - und Flügelteile	■
Bandtyp	3-teiliges Anschweißband, lasergeschweißt	
Lagertechnik	Gleitlager	-
	Kugellager	■
Befestigung	an der Zarge angeschweißt am Flügel angeschweißt	

■ Ja - Nein *in Anlehnung



Federband

ECO-Standardset

dreiteiliges Anschweißband, (3 mm)
EN 1935: Klasse 12 / 80 (100) kg

Bezeichnung: ECO Feder- / Konstruktionsbandgarnitur

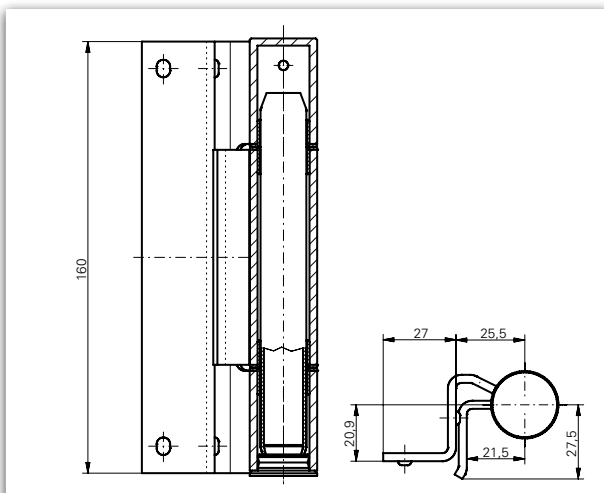
Federband: **DIN 18272**

KO-Band: Nach **EN 1935**

Montage: Einfache Zusammenführung der Bandteile über den Bandbolzen

Verwendungszweck:

Zum Einsatz an Türen mit Anforderungen an den Rauch- und Brandschutz, sowie an Türen in Flucht- und Rettungswegen. Als reine Konstruktionsbandgarnitur (KO) auch für schwere Türen geeignet.




KO-Band



F **DIN 18 272**  **Stahltür**

ECO Standardset	Material	Materialstärke	Maße	Art-Nr
Federband / KO-Band-Set	St.Zk	3 mm	Ø 25 x 160 mm	auf Anfrage



F **DIN 18 272**  **Stahltür**

ECO Standardset	Material	Materialstärke	Maße	Art-Nr
Federband	St.Zk	3 mm	Ø 25 x 160 mm	auf Anfrage



F **EN 1935** **DIN 18 272**  **Stahltür**

ECO Standardset	Material	Materialstärke	Maße	Art-Nr
KO-Band	St.Zk	3 mm	Ø 25 x 160 mm	auf Anfrage

ECO Schulte GmbH & Co. KG

Iserlohner Landstraße 89

D-58706 Menden

Telefon +49 2373 9276 - 0

Telefax +49 2373 9276 - 40

info@eco-schulte.de

www.eco-schulte.de

Unser Kompendium stellt eine Zusammenstellung aller Produkte aus unserem Leistungsspektrum dar. Diese unterliegen jeweils verschiedenen Lieferklassen. Enthaltene Sondervarianten werden dabei häufig kundenindividuell hergestellt und bedingen teilweise längere Bereitstellungszeiten und Mindestabnahmemengen. Gerne berät Sie hierzu unser Kunden-Service-Center.

■ SYSTEMTECHNIK FÜR DIE TÜR

