


**Beschreibung**

**ECO Aufnahmeelement OBX-3102-3D**

- Für Objektbänder OBX in den Größen 114,3; 120 und 160 mm
- An Futterzargen mit gefälzten und stumpfen Türen
- Dreidimensional stufenlos verstellbar:
  - +/- 3 mm Seite
  - +/- 3 mm Höhe
  - +/- 3 mm Andruck
- Oberfläche: Stahl verzinkt
- Ausgleichsscheiben zum Ausgleich unterschiedlicher Türzargen (Futterstärken)

<b>OBX-3102-3D Futterzarge</b>	Material	Art-Nr
<b>OBX-3102-3D</b>	Stahl verzinkt	5030061178

<b>OBX-3102-3D Ausgleichsscheibe</b>	Material	Art-Nr
x = 4 mm		Stahl verzinkt 5030062906
x = 3 mm		Stahl verzinkt 5030062905
x = 2 mm		Stahl verzinkt 5030062904
x = 1 mm		Stahl verzinkt 5030062903
x = 0,5 mm		Stahl verzinkt 5030062902

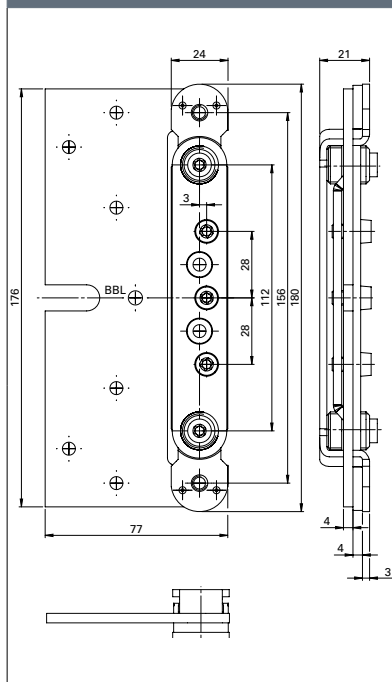
**!** Bestellen Sie den notwendigen Abdeckwinkel oder das Abdeckblech direkt mit!

**Vorteile Aufnahmeelemente**

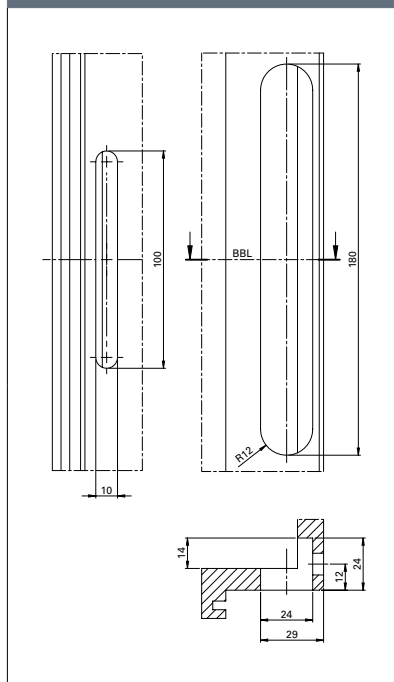
- Optimale Einstellmöglichkeit durch stabile Verstellspindeln.
- Verschraubung mit Innensechsrund und Fleckbeschichtung.
- Verstärkte Druckplatte für hochfeste Klemmwirkung.
- Stufenlos dreidimensional verstellbar.
- Das exakte Ausrichten der Tür wird dadurch vereinfacht.



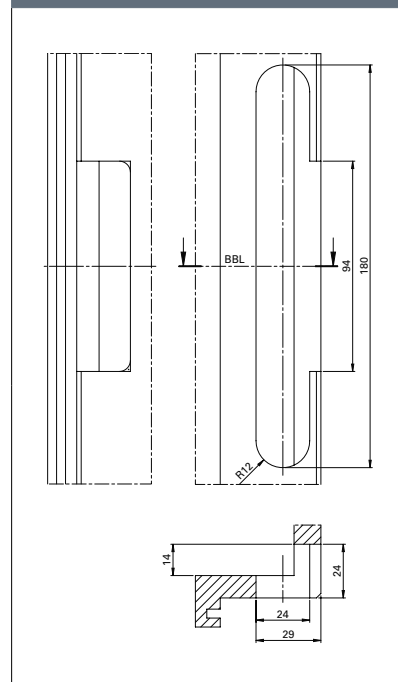
**Maßzeichnung**



**Fräsbild mit Abdeckblech**



**Fräsbild mit Abdeckwinkel**



**ECO Schulte GmbH & Co. KG**

Iserlohner Landstraße 89

D-58706 Menden

Telefon +49 2373 9276 - 0

Telefax +49 2373 9276 - 40

[info@eco-schulte.de](mailto:info@eco-schulte.de)

[www.eco-schulte.de](http://www.eco-schulte.de)

Unser Kompendium stellt eine Zusammenstellung aller Produkte aus unserem Leistungsspektrum dar. Diese unterliegen jeweils verschiedenen Lieferklassen. Enthaltene Sondervarianten werden dabei häufig kundenindividuell hergestellt und bedingen teilweise längere Bereitstellungszeiten und Mindestabnahmemengen. Gerne berät Sie hierzu unser Kunden-Service-Center.

## ■ SYSTEMTECHNIK FÜR DIE TÜR

