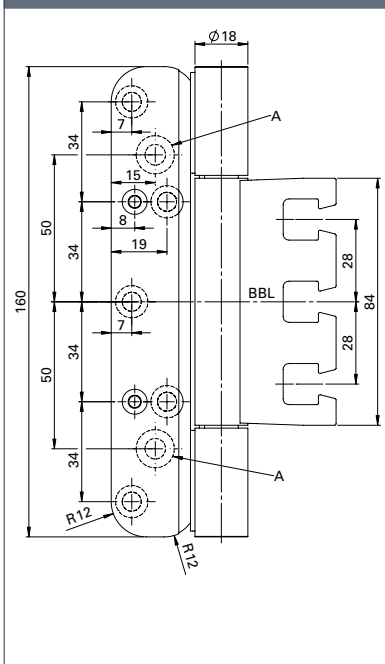
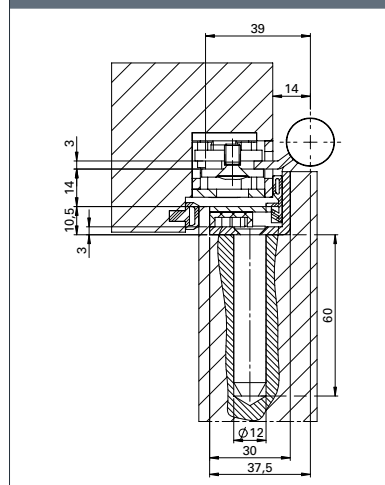


OBX-18-1532/160-FD


Leistungskriterien

| | | |
|------------------------------------|---------------------------------|-------------|
| Größe | 160 mm | |
| Ø Rolle | 18 mm | |
| Materialstärke | 3 mm | |
| Schraube Abdeckwinkel | Ø 3,5 x 25 mm | |
| Schraube Band | Ø5 x 50 mm | |
| DIN-L / DIN-R | ■ | |
| Fräserdurchmesser | 24 mm | |
| Fräslänge | 160 mm | |
| Frästiefe | 10,5 mm | |
| Türarten | gefälzt | ■ |
| | stumpf | - |
| Zargenarten | Holz | ■ |
| | Stahl | ■ |
| | Aluminium | ■ |
| Feuerschutz geeignet | F | ■ |
| Tragfähigkeit Klasse 14 (Türmasse) | EN 1935 CE | ■ |
| | nach Norm | 160 kg |
| | ECO Tragfähigkeit | 200 kg |
| Material | Edelstahl Rostfrei (ER) | ■ |
| Oberflächen | ER matt gebürstet | ■ |
| | ER poliert | □ |
| | PVD-Beschichtung | □ |
| | Pulverbeschichtung in RAL Tönen | □ |
| Aufnahme-elemente | Blockzarge | OBX-3101-3D |
| | Futterzarge | OBX-3102-3D |
| | Blendrahmen | OBX-3105-3D |
| | Stahlzarge | OBX-3011-3D |
| | Aluminiumzarge | OBX-3121-3D |

■ Ja - Nein □ auf Anfrage

Maßzeichnung Standard / (TZ)

Querschnitt mit Tragzapfen (TZ)




ECO

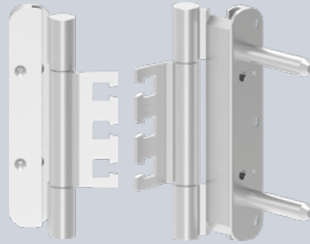
Band mit Standard Lochung

Standard



OBX-18-1532/160-FD

mit Tragzapfen (TZ)



OBX-18-1532/160-FD TZ

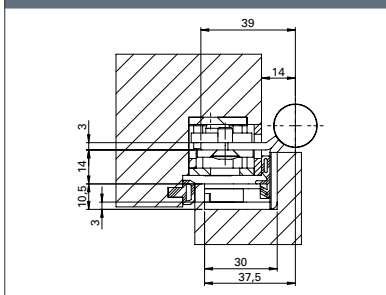
Beschreibung

ECO Horizon Objektband OBX-18-1532/160-FD

- Für gefälzte Schallschutztüren an Holz-, Stahl- oder Aluminiumzargen
- Für dreidimensional verstellbare Aufnahmeelemente OBX
- Innenliegende, festmontierte drehbare Achse, dadurch keine Stiftsicherung erforderlich

- Verschleiß- und wartungsfreie kugellaufende Lagertechnik zur Aufnahme radialer und axialer Kräfte
- Perfekt geschlossene Bandrolle ohne Abdeckkopf
- Geeignet zum Einsatz an FH-Türen
- DIN-Links / DIN-Rechts, ohne Umbau einsetzbar
- EN 1935: Klasse 14 / 160 kg

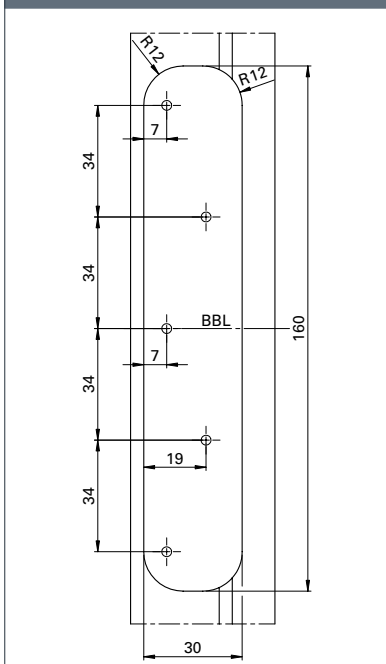
Querschnitt Standard



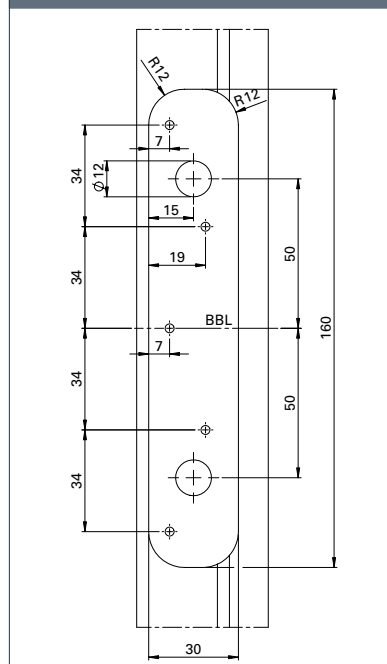
F **EN 1935** **CE** **ER** Holztür

| OBX-18-1532/160-FD für gefälzten Anschlag | Maße | Art-Nr |
|---|---------------|------------|
| OBX-18-1532/160-FD ER | Ø 18 x 160 mm | 5030049358 |
| OBX-18-1532/160-FD TZ ER | Ø 18 x 160 mm | 5030050078 |

Fräsbild Standard



Fräsbild Tragzapfen (TZ)



ECO Schulte GmbH & Co. KG

Iserlohner Landstraße 89

D-58706 Menden

Telefon +49 2373 9276 - 0

Telefax +49 2373 9276 - 40

info@eco-schulte.de

www.eco-schulte.de

Unser Kompendium stellt eine Zusammenstellung aller Produkte aus unserem Leistungsspektrum dar. Diese unterliegen jeweils verschiedenen Lieferklassen. Enthaltene Sondervarianten werden dabei häufig kundenindividuell hergestellt und bedingen teilweise längere Bereitstellungszeiten und Mindestabnahmemengen. Gerne berät Sie hierzu unser Kunden-Service-Center.

■ SYSTEMTECHNIK FÜR DIE TÜR

