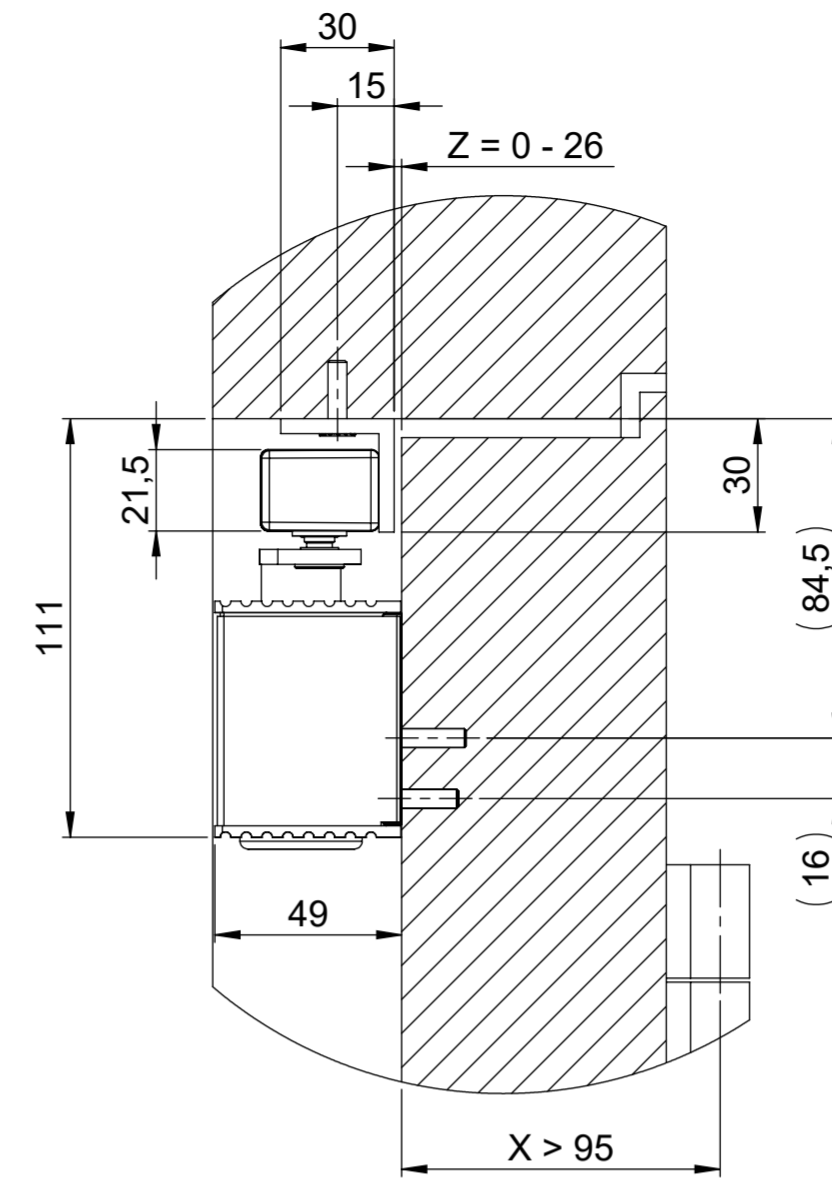
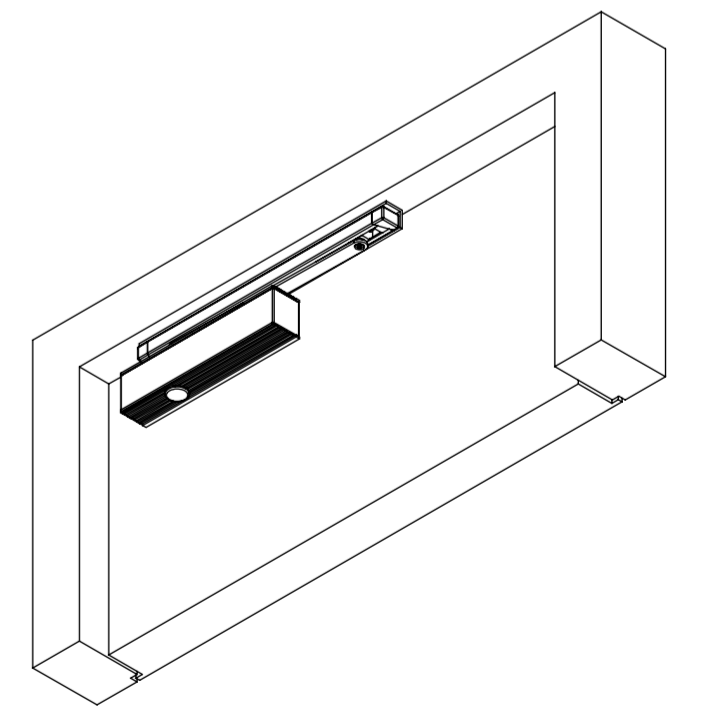


## Anbauvariante Sturzfutterwinkel mit GS-HF (X-Maß >95)



max. Öffnungswinkel (in Grad) über X und Z bei X-Maß >95

X \ Z	0	2	4	6	8	10	12	14	16	18	20	22	24	26
95	121	120	120	119	118	118	117	116	116	115	114	113	113	112
100	119	118	117	117	116	115	115	114	113	112	112	111	110	109
105	116	116	115	114	113	113	112	111	111	110	109	108	108	107
110	114	113	112	112	111	110	110	109	108	107	107	106	105	104
115	111	111	110	109	109	108	107	107	106	105	104	104	103	102
120	109	109	108	107	106	106	105	104	104	103	102	101	100	99
125	107	106	106	105	104	103	103	102	101	101	100	99	98	97



Technische Änderungen und Irrtümer vorbehalten. Aus dem Gebrauch der Zeichnung können keinerlei Ansprüche (inkl. Schadenersatzansprüche) erhoben und gegen ECO Schulte geltend gemacht werden. Die Zeichnung bleibt unser Eigentum. Sämtliche sich aus der Zeichnung ergebenden Ansprüche stehen ausschließlich ECO Schulte zu.

Technical changes and errors excepted. No claims (including compensation claims) may be raised against ECO Schulte by using of this drawing. The drawing remains the property of ECO Schulte. All claims resulting from this drawing are solely entitled to ECO Schulte.

Benennung: <b>TS-61 G EN 3-6 mit GS-H / GS-HF</b>		KATALOGZEICHNUNG	
Ausführung: <b>G1 Normalmontage Bandgegenseite, DIN Rechts</b>		Ausführung:	
Zeichnungsnummer: <b>D052-46399</b>	Index: <b>b</b>	DIN 6 T1 - Proj.methode 1	
ECO Schulte GmbH & Co. KG Postfach 206 58682 Menden		Maßstab: 1:5	Format: A2
Blatt / von: 6 / 6			