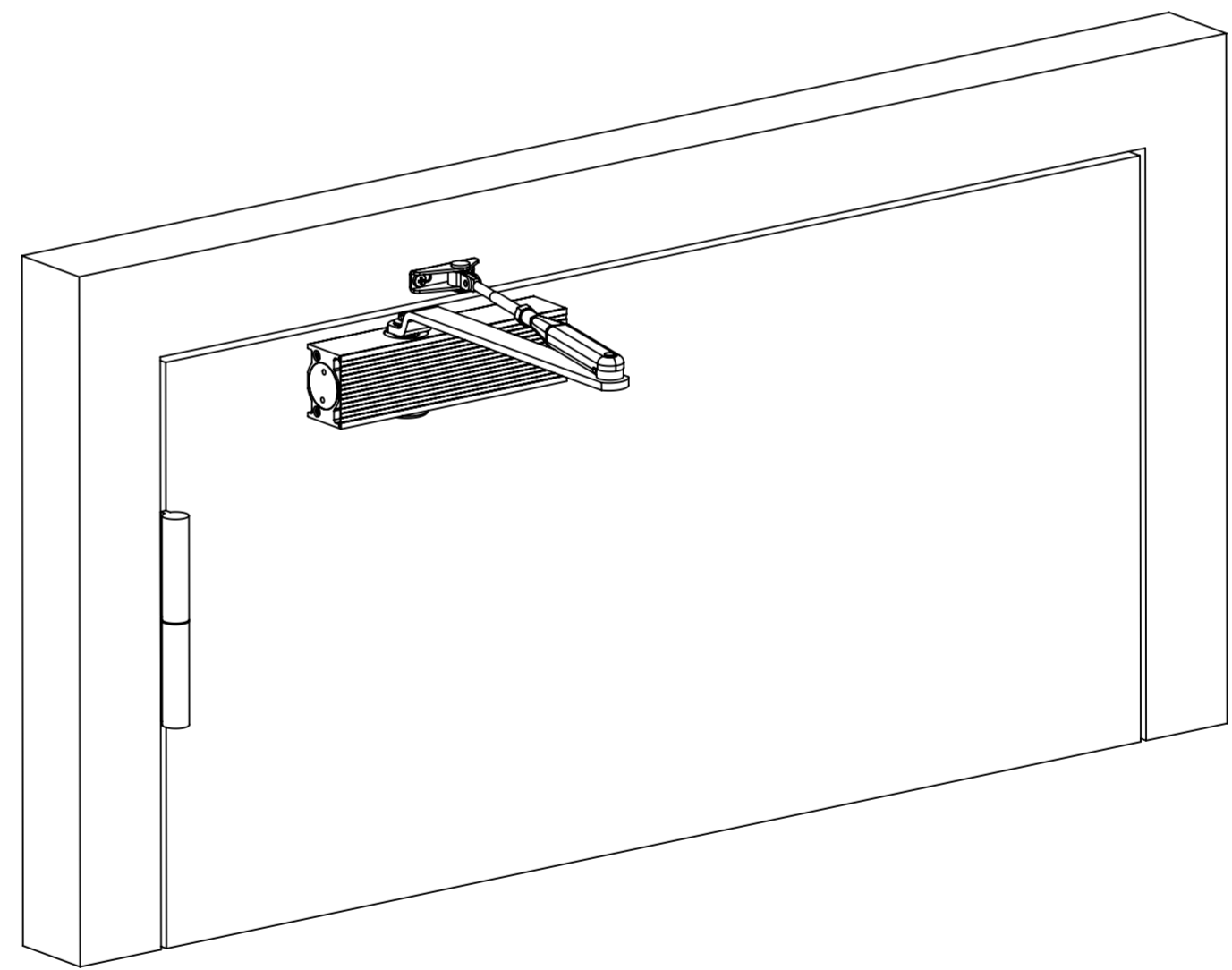
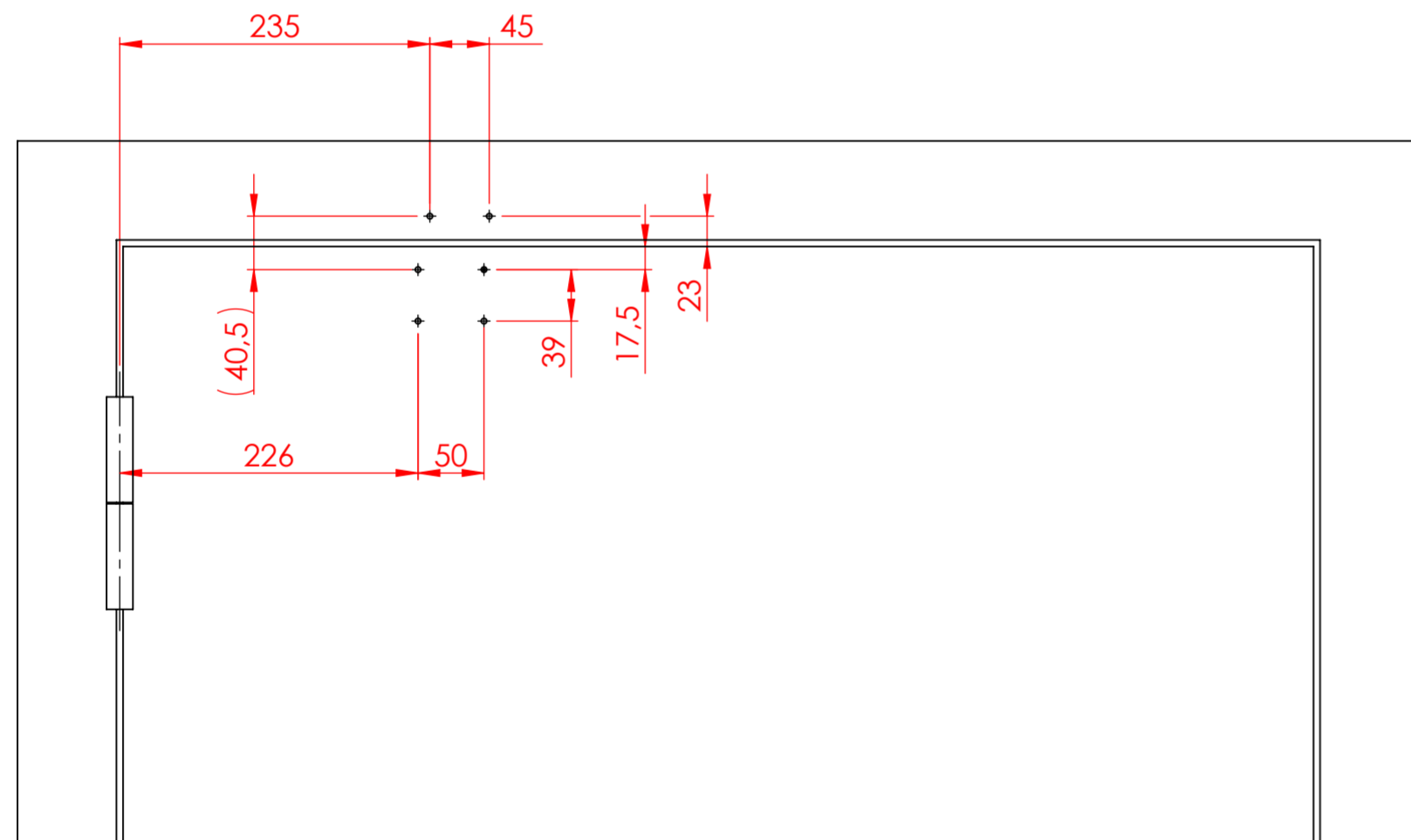
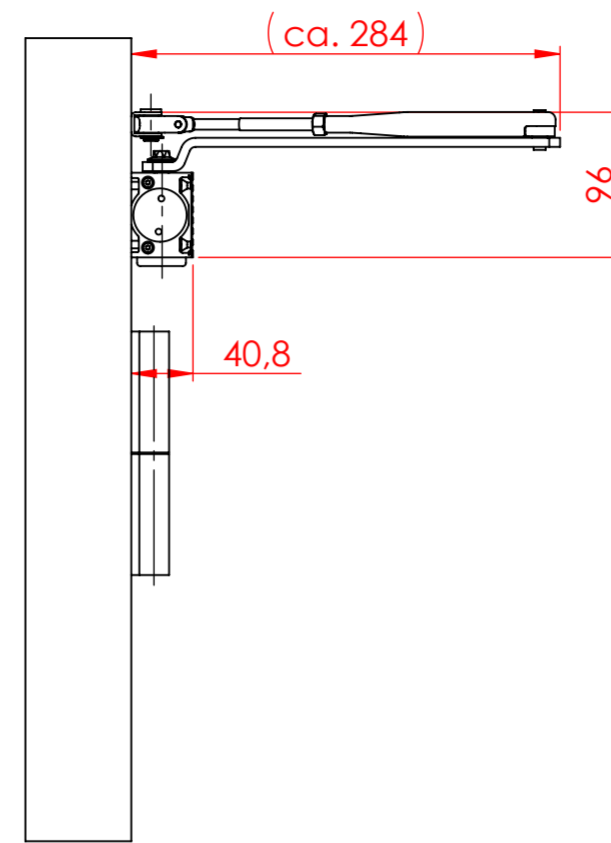
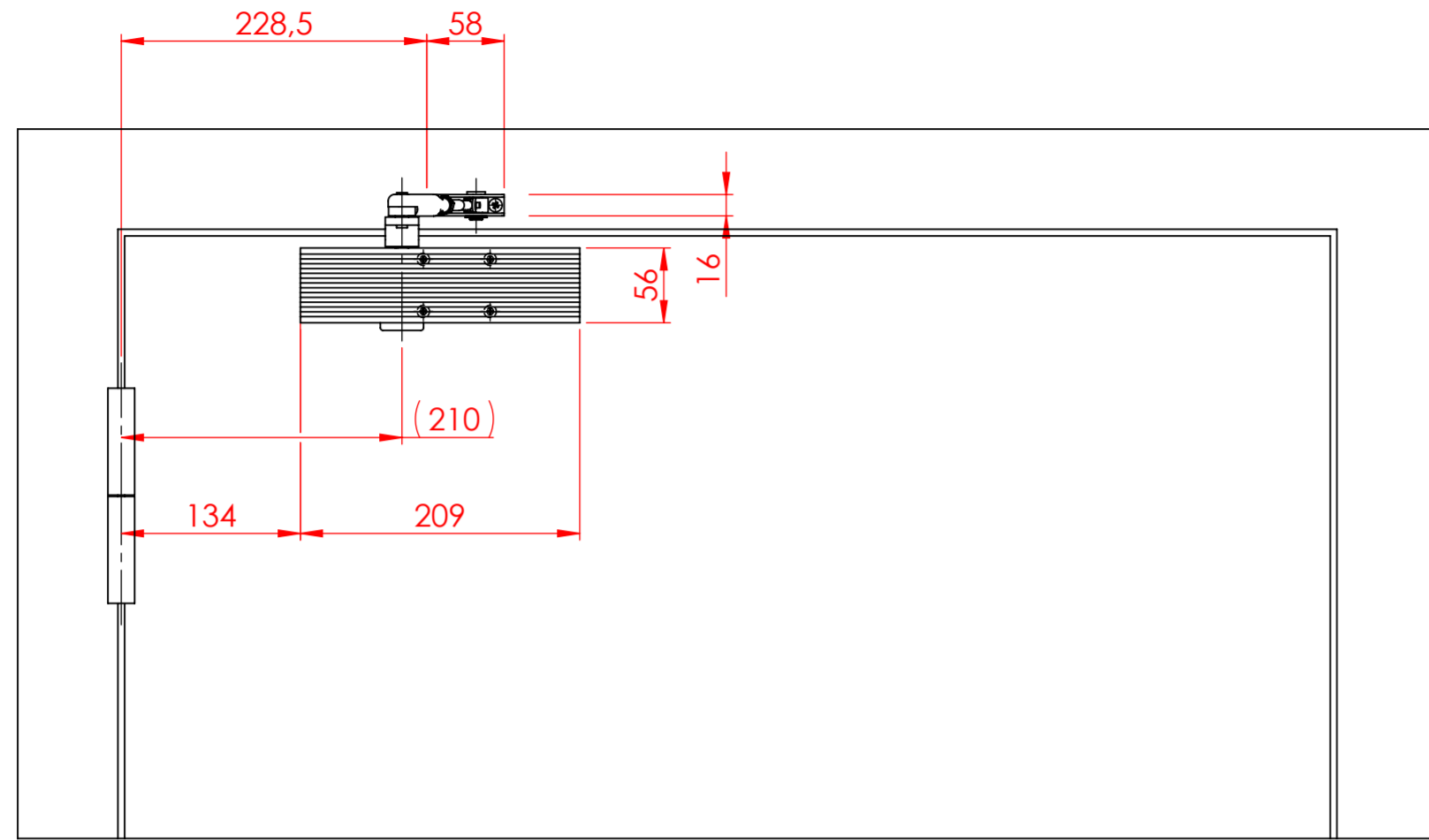


DIN L	
EN 1	
EN 2	

Schließkraftgröße EN 1

ECO Schulte GmbH & Co. KG Postfach 206 58682 Menden		Allgemein-toleranzen DIN ISO 2768-mK		DIN 6 T1 - Proj.methode 1		Maßstab: 1:5	Gewicht [g]:
		Erstellt 21.06.2013 d.bogott		Gepr. 02.09.2013 Aufreiter		Nachbehandlung:	
a	2076	05.08.2013	Aufreiter	Datum	Name	Montagezeichnung TS-14 Normalmontage Bandseite, DIN Links TS-14 (Gr. 1/2) mit SGS	
Zust.		Änderungen	Datum	Name		Zeichnungsnummer: D052-11741 a	Blatt / von 1 / 2 Status
This drawing must not be made without our hard-copy permission either duplicated or accessible to third persons						Rohabmessung:	



DIN L	
EN 3	
EN 4	

Schließkraftgröße EN 3

ECO Schulte GmbH & Co. KG Postfach 206 58682 Menden		Allgemen- toleranzen DIN ISO 2768-mK		DIN 6 T1 - Proj.methode 1		Maßstab: 1:5 Gewicht [g]:	
a 2076 05.08.2013 Aufreiter		Datum Name		Material: Oberflächenbehandlung: Nachbehandlung:		Benennung:	
		Erstellt 21.06.2013 d.bogott				Montagezeichnung TS-14 Normalmontage Bandseite, DIN Links TS-14 (Gr. 3/4) mit SGS	
		Gepr. 02.09.2013 Aufreiter				Zeichnungsnummer:	
		Freigabe 02.09.2013 Aufreiter				D052-11741 a	
				This drawing must not be made without our hard-copy permission either duplicated or accessible to third persons		Blatt / von 2 / 2 Format A2	
Zust. Änderungen Datum Name				Rohabmessung:		Status	