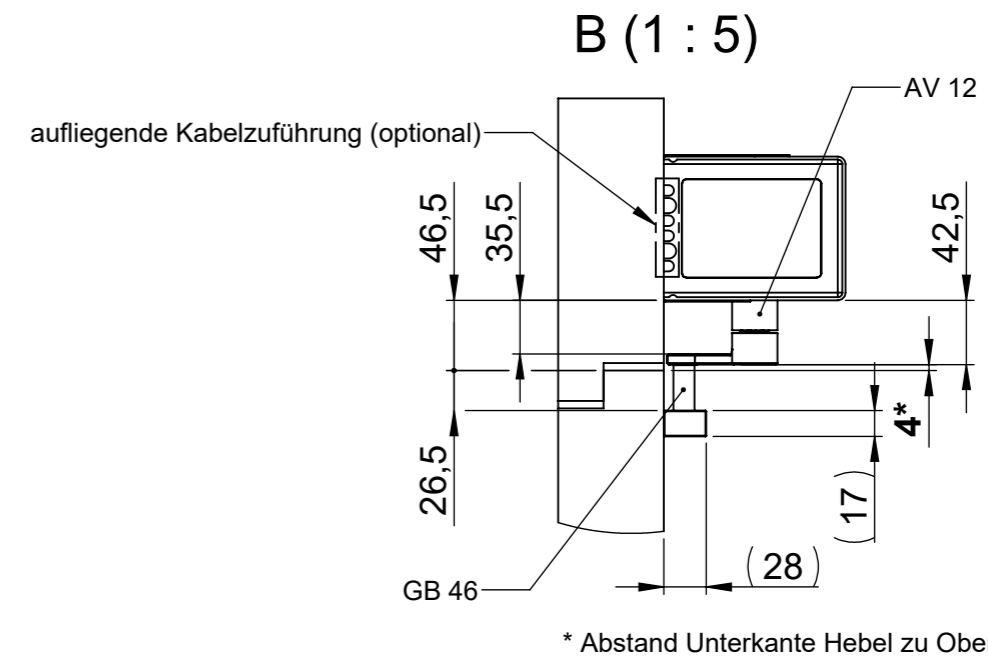
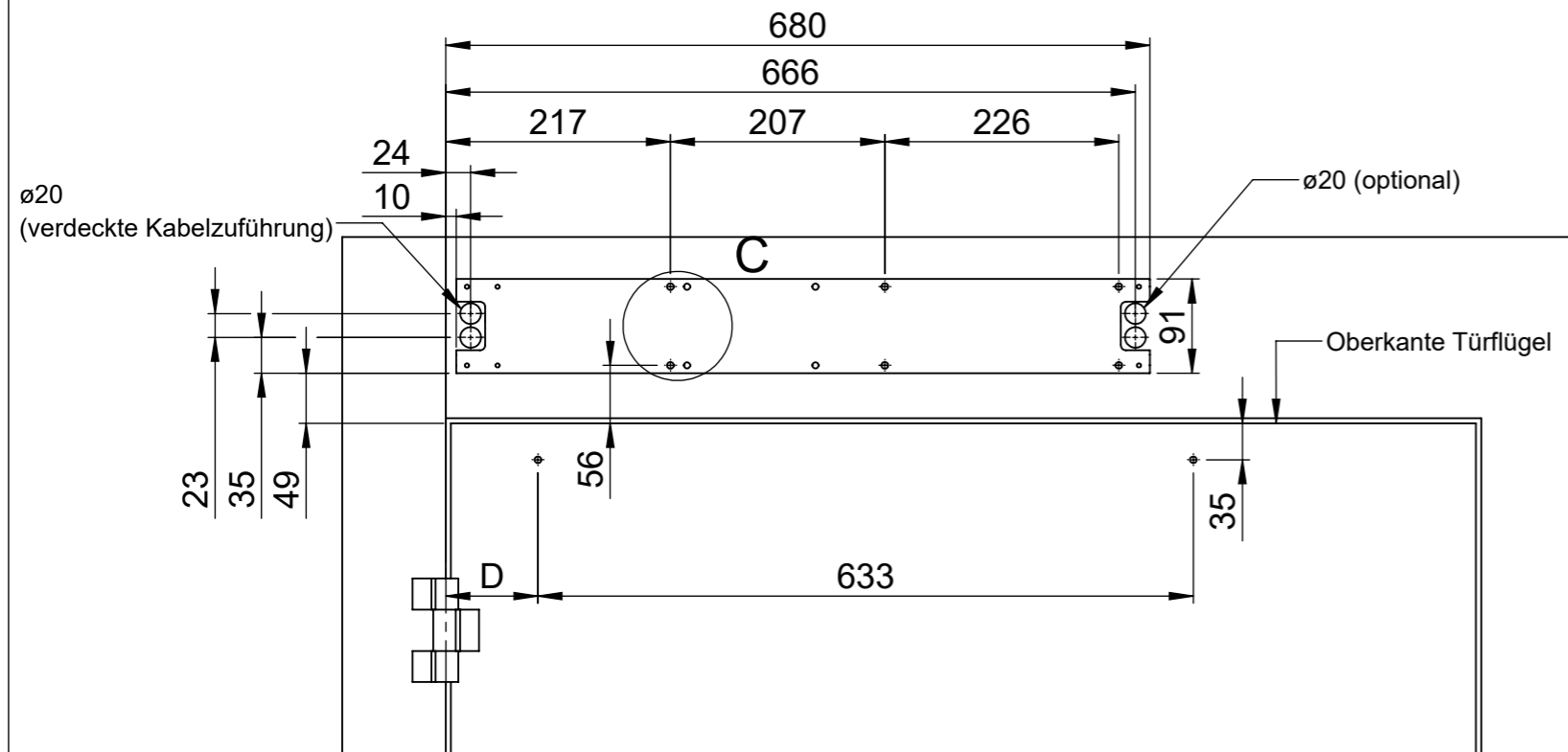
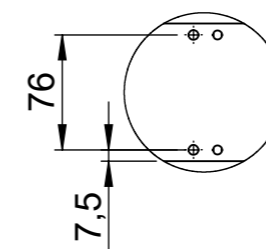


Sturztiefe (mm)	D (mm)
-30 ... +30	89
+31 ... +80	99
+81 ... +100	109
+101 ... +120	119

\*\* Sturztiefe



C (1 : 5)





**Befestigungsmittel:**

1. Montageplatte: Stahl/Alu-Tür: 6x M6 (Einnietmutter M6) ; Holztür: 6x Senkschraube ø6x60
2. Gleitschiene: Stahl/Alu-Tür: 2x M6 (Einnietmutter M6) ; Holztür: 2x Senkschraube ø4x30

Technische Änderungen und Irrtümer vorbehalten. Aus dem Gebrauch der Zeichnung können keinerlei Ansprüche (inkl. Schadenersatzansprüche) erhoben und gegen ECO Schulte geltend gemacht werden. Die Zeichnung bleibt unser Eigentum. Sämtliche sich aus der Zeichnung ergebenden Ansprüche stehen ausschließlich ECO Schulte zu.

Technical changes and errors excepted. No claims (including compensation claims) may be raised against ECO Schulte by using of this drawing. The drawing remains the property of ECO Schulte. All claims resulting from this drawing are solely entitled to ECO Schulte.

Benennung: <b>ETS 73 (GSZ - GB 46 - AV 30)</b>		<b>KATALOGZEICHNUNG</b>	
Bandseite DIN Links		Ausführung:	
Zeichnungsnummer: <b>D052-49468</b>		Index:	
 ECO Schulte GmbH & Co. KG Postfach 206 58682 Menden		 DIN 6 T1 - Proj.methode 1	
Maßstab: 1:7		Blatt / von	
1 / 1		Format A3	