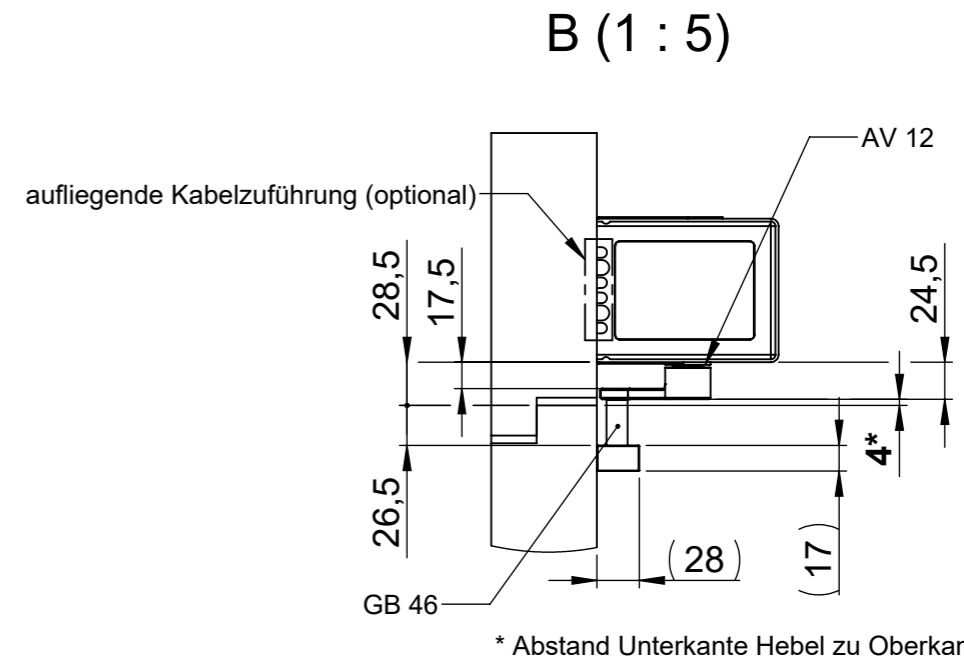
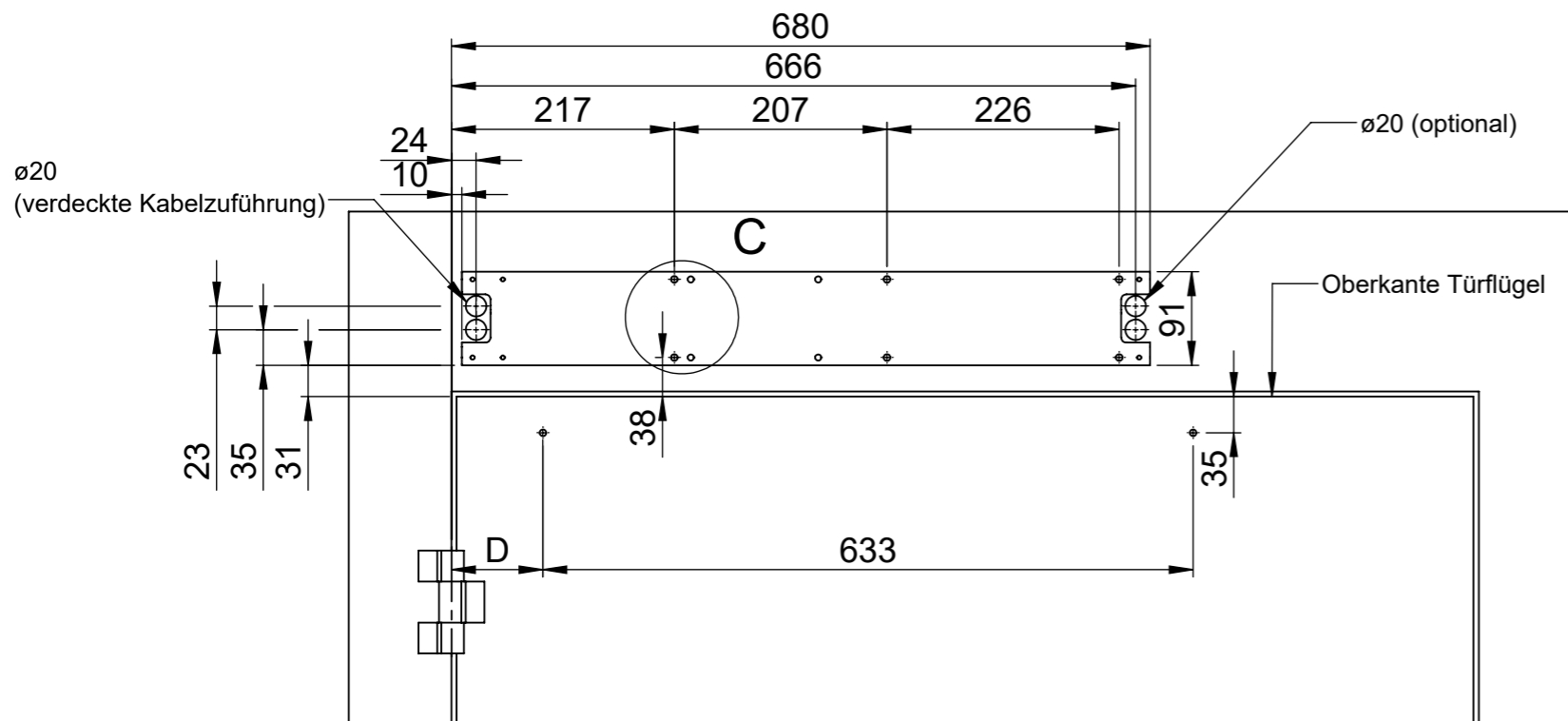


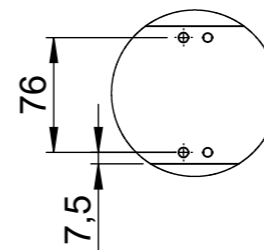
Sturztiefe (mm)	D (mm)
-30 ... +30	89
+31 ... +80	99
+81 ... +100	109
+101 ... +120	119

** Sturztiefe



* Abstand Unterkante Hebel zu Oberkante Türflügel

C (1 : 5)



Befestigungsmittel:

1. Montageplatte: Stahl/Alu-Tür: 6x M6 (Einnietmutter M6) ; Holztür: 6x Senkschraube ϕ 6x60
2. Gleitschiene: Stahl/Alu-Tür: 2x M6 (Einnietmutter M6) ; Holztür: 2x Senkschraube ϕ 4x30

Technische Änderungen und Irrtümer vorbehalten. Aus dem Gebrauch der Zeichnung können keinerlei Ansprüche (inkl. Schadenersatzansprüche) erhoben und gegen ECO Schulte geltend gemacht werden. Die Zeichnung bleibt unser Eigentum. Sämtliche sich aus der Zeichnung ergebenden Ansprüche stehen ausschließlich ECO Schulte zu.

Technical changes and errors excepted. No claims (including compensation claims) may be raised against ECO Schulte by using of this drawing. The drawing remains the property of ECO Schulte. All claims resulting from this drawing are solely entitled to ECO Schulte.

Benennung: ETS 73 (GSZ - GB 46 - AV 12)		KATALOGZEICHNUNG	
Zeilungsnummer: D052-49466		Ausführung:	
Index:		 DIN 6 T1 - Proj.methode 1	
ECO Schulte GmbH & Co. KG Postfach 206 58682 Menden		Maßstab: 1:7	
Blatt / von		Format	
1 / 1		A3	