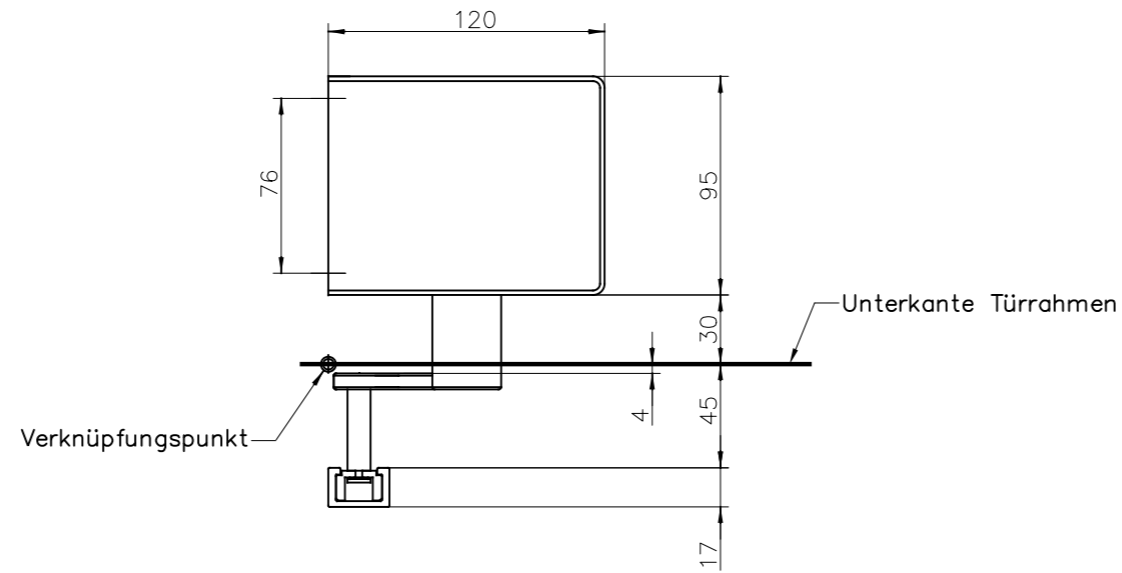


Draufsicht

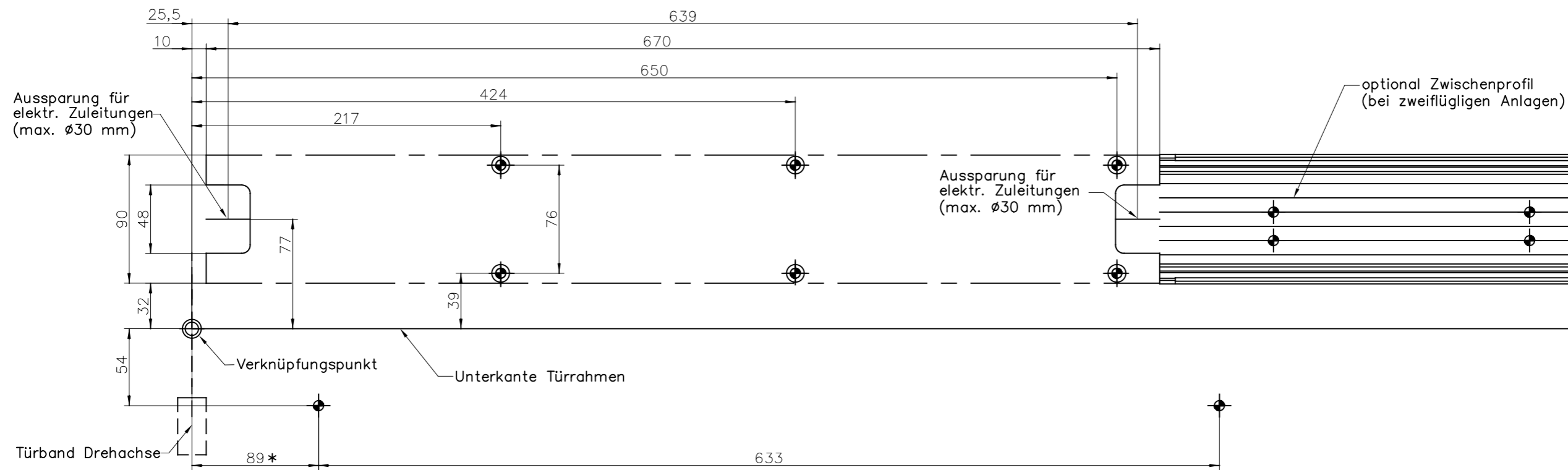


Bohrbild für Befestigungsbohrungen ETS 73 und Gleitschiene

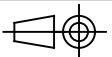

⊕ Befestigungsbohrungen ETS 73

DIN rechts = wie abgebildet

DIN links = spiegelbildlich



* gilt nur für Sturztiefe -30 ... +10
(Maße für andere Sturztiefen siehe Montageanleitung)

Benennung: ETS 73 GSD-620-0B AV-30 GB-46 DIN Rechts		KATALOGZEICHNUNG Ausführung: 	
Zeichnungsnummer: 73_4.4.3.3.2		Index: a	
 ECO Schulte GmbH & Co. KG		Maßstab: 1:1 Blatt / von: 1 / 1 Format: A3	