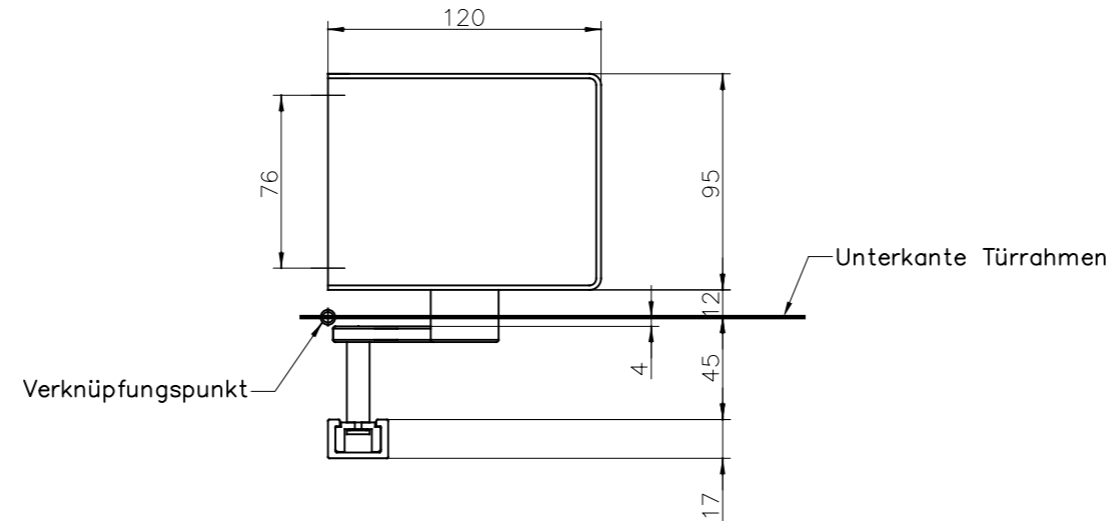


Draufsicht

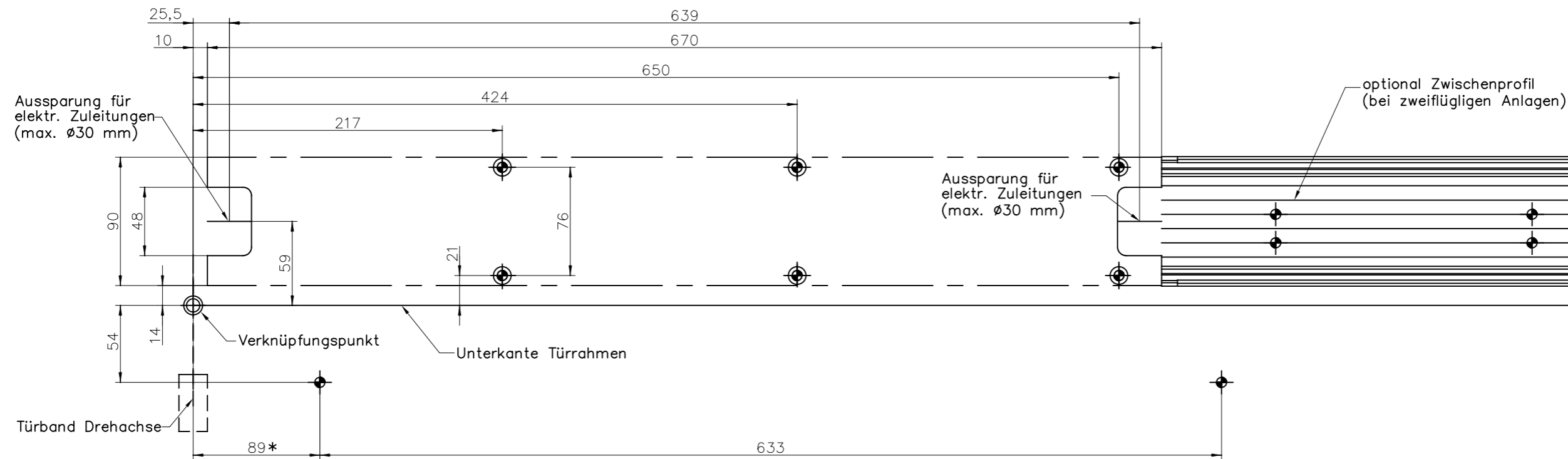


Bohrbild für Befestigungsbohrungen ETS 73 und Gleitschiene

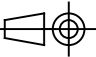
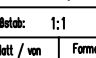

⊕ Befestigungsbohrungen ETS 73

DIN rechts = wie abgebildet

DIN links = spiegelbildlich



\* gilt nur für Sturztiefe -30 ... +10  
(Maße für andere Sturztiefen siehe Montageanleitung)

Benennung: ETS 73 GSD-620-ÜB AV-12 GB-46 DIN Rechts		KATALOGEZEICHNUNG Ausführung: 	
Zeichnungsnummer: 73_4.4.3.1.2		Index: a	
 ECO Schulte GmbH & Co. KG		Maßstab: 1:1	Blatt / von 1 / 1
ECO		Format A3	