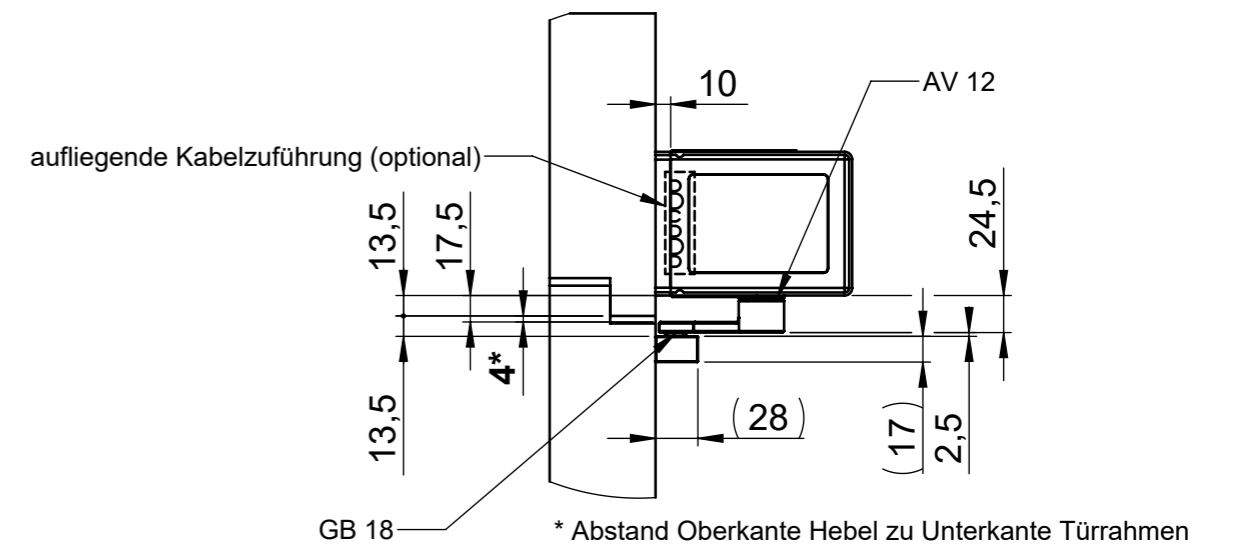
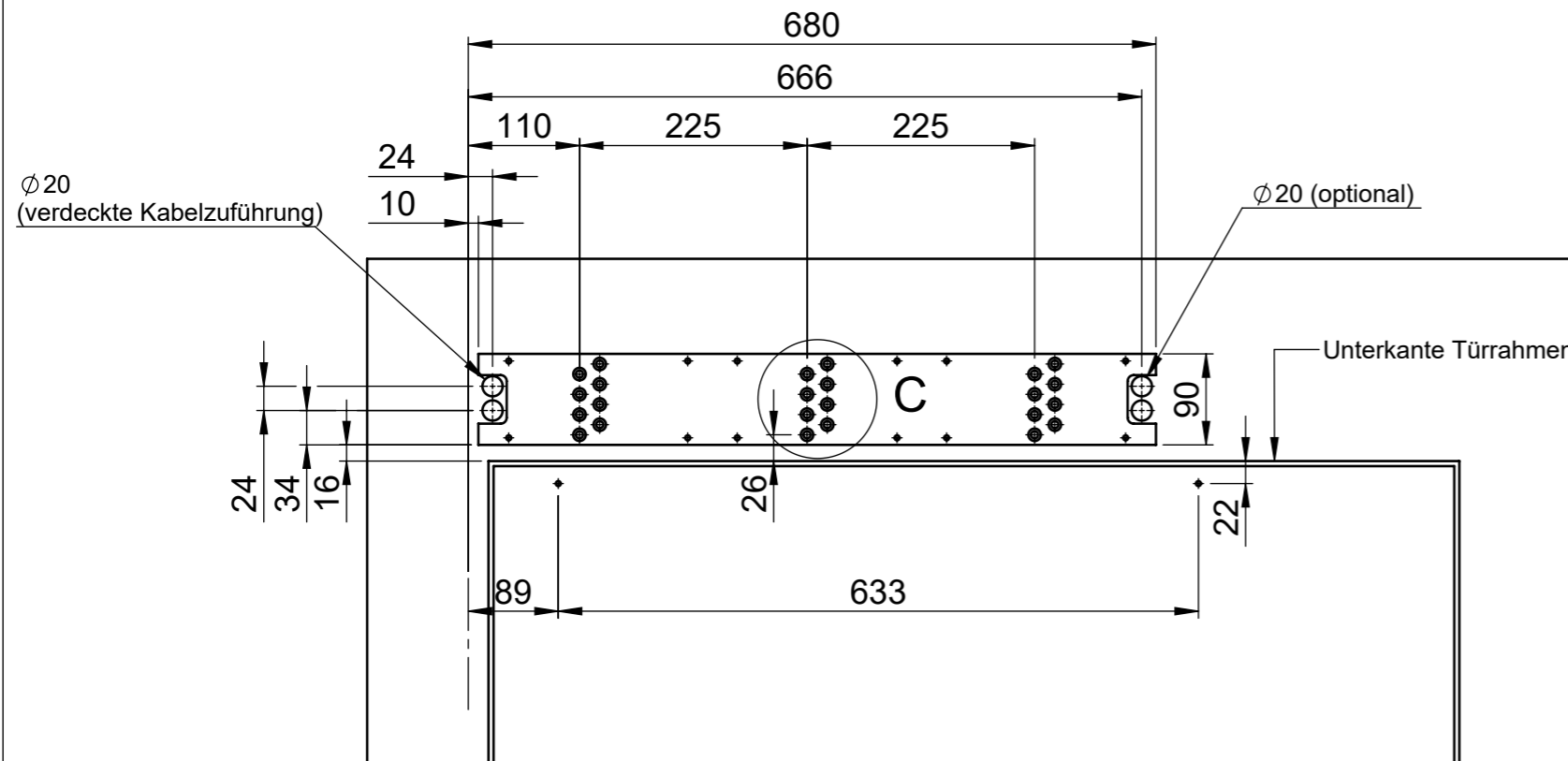
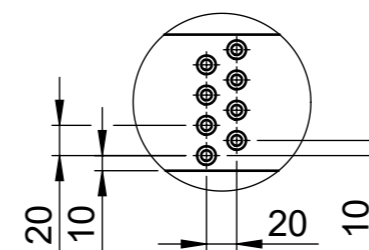


** Für ETS 64-R IRM Mindestabstand von 10mm zwischen Oberkante Abdeckung zu Unterkante Decke
 *** Sturztiefe

B (1 : 5)



C (1 : 5)



Befestigungsmittel:

1. Montageplatte: Stahl/Alu-Tür: 6x M6 (Einnietmutter M6) ; Holztür: 6x Senkschraube $\varnothing 6 \times 60$
2. Gleitschiene: Stahl/Alu-Tür: 2x M6 (Einnietmutter M6) ; Holztür: 2x Senkschraube $\varnothing 4 \times 30$

Technische Änderungen und Irrtümer vorbehalten. Aus dem Gebrauch der Zeichnung können keinerlei Ansprüche (inkl. Schadenersatzansprüche) erhoben und gegen ECO Schulte geltend gemacht werden. Die Zeichnung bleibt unser Eigentum. Sämtliche sich aus der Zeichnung ergebenden Ansprüche stehen ausschließlich ECO Schulte zu.

Technical changes and errors excepted. No claims (including compensation claims) may be raised against ECO Schulte by using of this drawing. The drawing remains the property of ECO Schulte. All claims resulting from this drawing are solely entitled to ECO Schulte.

Bei Verwendung von Drehflügelantrieben an FS/RS Türen muss die technische Machbarkeit und die Zulassung durch den Türenhersteller/Systemgeber geprüft und freigegeben werden

Benennung: ETS 64-R (GSD - GB 18 - AV 12)		KATALOGZEICHNUNG	
Bandgegenseite DIN Rechts		Ausführung:	
Zeichnungsnummer: D052-49354		Index:	
ECO Schulte GmbH & Co. KG Postfach 206 58682 Menden		DIN 6 T1 - Proj.methode 1	
Maßstab: 1:7		Blatt / von 1 / 1	
		Format A3	