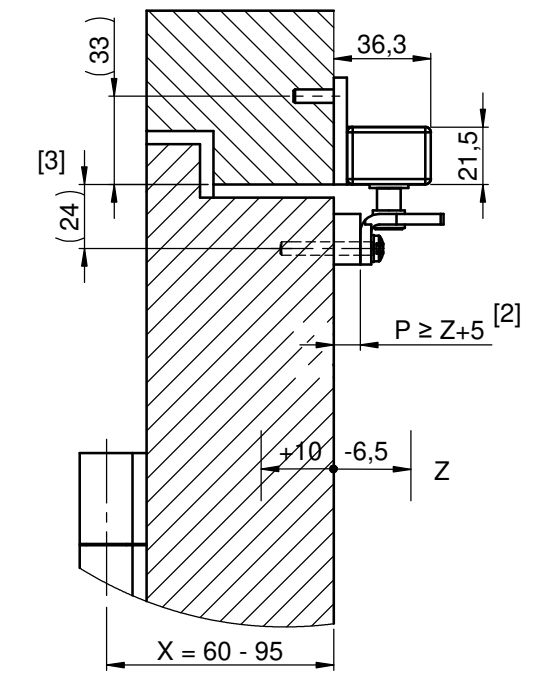
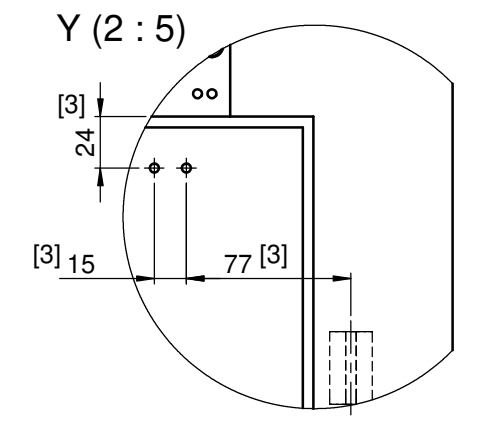
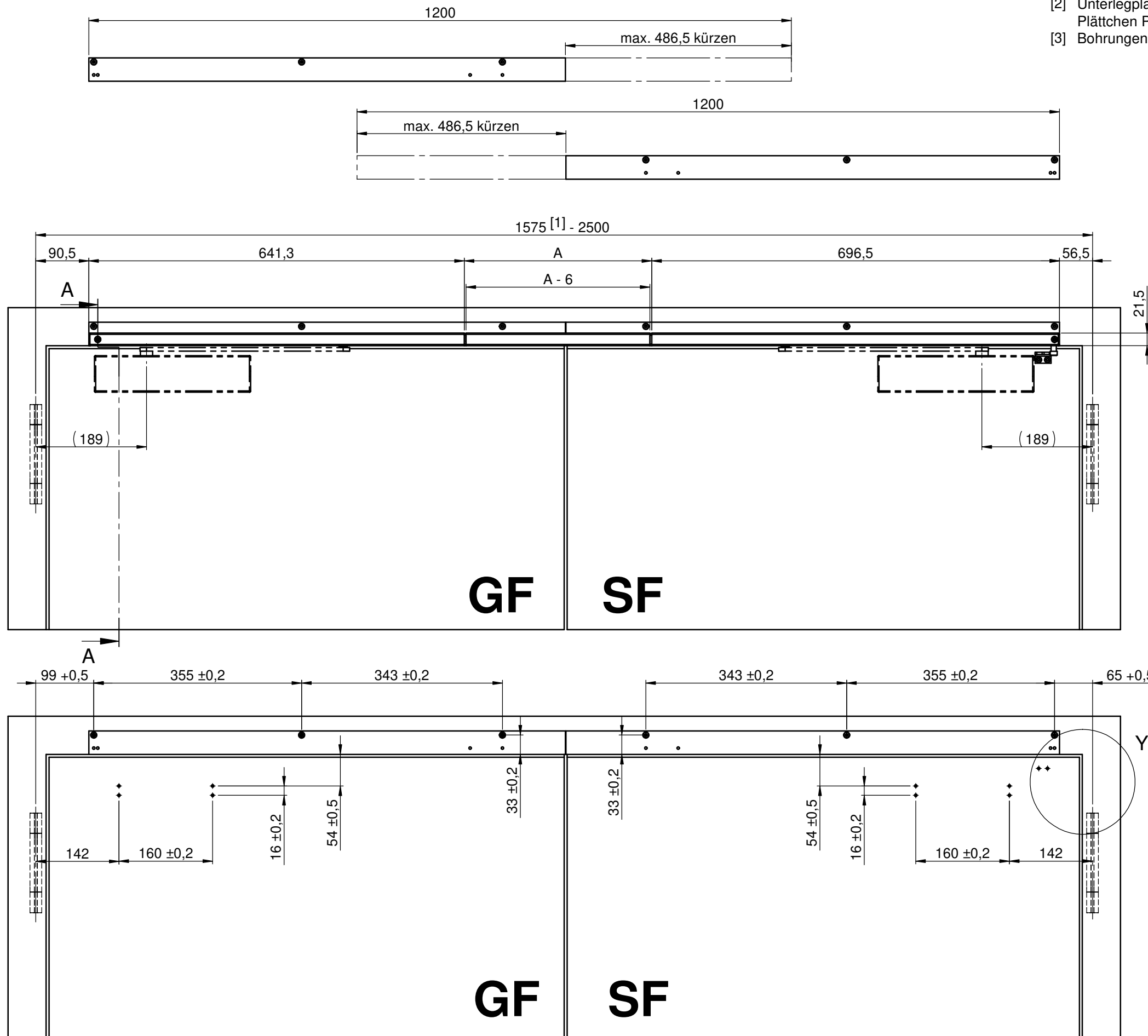


- [1] wird erreicht durch Kürzen der Adaptionprofile von Gang- und Standflügel
- [2] Unterlegplättchen 3 mm, 5 mm, 10 mm sind im Lieferumfang enthalten.
Plättchen P entfällt bei $Z < -5$
- [3] Bohrungen entfallen bei Verwendung der optionalen Montageplatte MPL-G-AW



max. Öffnungswinkel (in Grad) über X und Z

X \ Z	-6,5	-5	-3	0	5	10
60	122	121	120	119	116	114
65	120	119	118	116	114	111
70	117	116	115	114	111	109
75	115	114	113	112	109	107
80	112	112	111	109	107	104
85	110	109	108	107	105	102
90	108	107	106	105	102	100
95	105	105	104	102	100	98

Für diese Türgeometrie Unterlegplatte 15mm verwenden (TS-61 G: D054-13452; TS-41: D054-24949)

Technische Änderungen und Irrtümer vorbehalten. Aus dem Gebrauch der Zeichnung können keinerlei Ansprüche (inkl. Schadenersatzansprüche) erhoben und gegen ECO Schulte geltend gemacht werden. Die Zeichnung bleibt unser Eigentum. Sämtliche sich aus der Zeichnung ergebenden Ansprüche stehen ausschließlich ECO Schulte zu.

Technical changes and errors excepted. No claims (including compensation claims) may be raised against ECO Schulte by using of this drawing. The drawing remains the property of ECO Schulte. All claims resulting from this drawing are solely entitled to ECO Schulte.

Montage mit Adaptionprofil ADP 40

Benennung: ECO SR BG III OEM DIN Rechts		KATALOGZEICHNUNG Ausführung:	
Zeichnungsnummer: D052-41014		Index: a	
ECO Schulte GmbH & Co. KG Postfach 206 58682 Menden		Maßstab: 1:5	Blatt / von 2 / 3
ECO		Format A2	