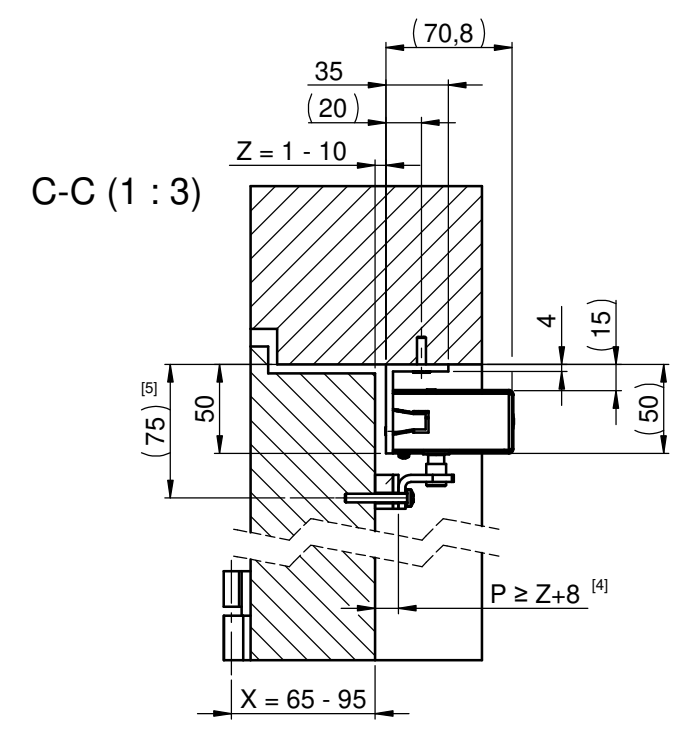
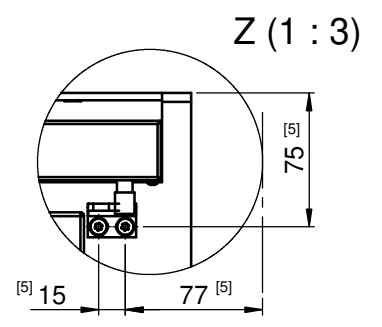


- [1] Empfohlene Position für Stromversorgung
- [2] Empfohlener Abstand, hier einberechnet
- [3] Durch Zuschneiden des SF-Befestigungsprofils um 100 mm kann der minimale Bandabstand auf 1669 mm reduziert werden
- [4] Unterlegplättchen 3 mm, 5 mm, 10 mm sind im Lieferumfang enthalten
- [5] Bohrungen entfallen bei Verwendung der optionalen Montageplatte MPL-G-AW



max. Öffnungswinkel (in Grad) über X und Z

X \ Z	1	2	4	6	8	10
65	108	108	107	106	105	104
70	106	106	105	104	103	102
75	104	104	103	102	101	100
80	102	102	101	100	99	99
85	101	100	99	98	98	97
90	99	98	98	97	96	95
95	97	97	96	95	94	93

■ Für diese Türgeometrie Unterlegplatte 15mm verwenden (TS-61 G: D054-13452; TS-41: D054-24949)

Hinweis:  
max. Feststellwinkel liegt 3-5° unter dem max. Öffnungswinkel

**Anbauvariante mit Sturzfutterwinkel**

Benennung: <b>Montagezeichnung</b> ECO SR-EFR BG III OEM		KATALOGZEICHNUNG Ausführung:	
Zeichnungsnummer: <b>D052-41186</b>		Index: <b>a</b>	
ECO Schulte GmbH & Co. KG Postfach 206 58682 Menden		Maßstab: 1:5	
Blatt / von 3 / 3		Format A2	

Technische Änderungen und Irrtümer vorbehalten. Aus dem Gebrauch der Zeichnung können keinerlei Ansprüche (inkl. Schadenersatzansprüche) erhoben und gegen ECO Schulte geltend gemacht werden. Die Zeichnung bleibt unser Eigentum. Sämtliche sich aus der Zeichnung ergebenden Ansprüche stehen ausschließlich ECO Schulte zu.

Technical changes and errors excepted. No claims (including compensation claims) may be raised against ECO Schulte by using of this drawing. The drawing remains the property of ECO Schulte. All claims resulting from this drawing are solely entitled to ECO Schulte.