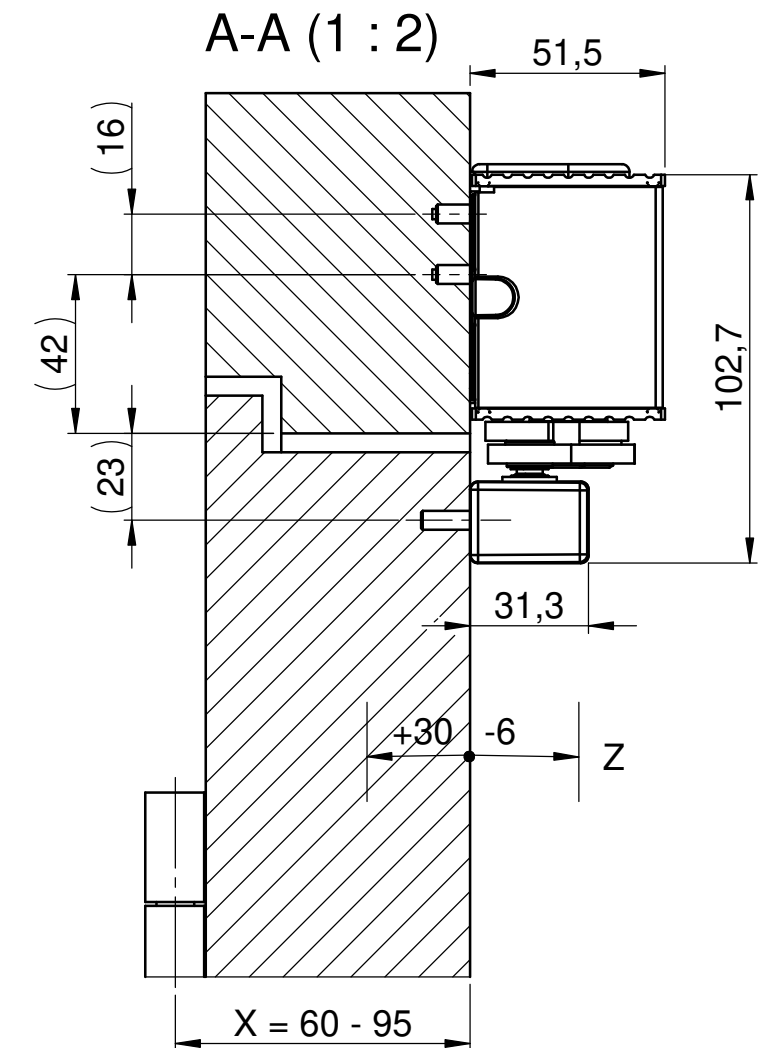


[1] Empfohlene Position für Stromversorgung bei interner Verkabelung,
max. Kabeldurchmesser = 10 mm, Aderquerschnitt = 0,5 mm² - 1,5 mm² (starr); 0,14 mm² - 1 mm² (flexibel mit Aderendhülse)

Technische Änderungen und Irrtümer vorbehalten. Aus dem Gebrauch der Zeichnung können keinerlei Ansprüche (inkl. Schadenersatzansprüche) erhoben und gegen ECO Schulte geltend gemacht werden. Die Zeichnung bleibt unser Eigentum. Sämtliche sich aus der Zeichnung ergebenden Ansprüche stehen ausschließlich ECO Schulte zu.



Technical changes and errors excepted. No claims (including compensation claims) may be raised against ECO Schulte by using of this drawing. The drawing remains the property of ECO Schulte. All claims resulting from this drawing are solely entitled to ECO Schulte.



max. Öffnungswinkel (in Grad) über X und Z

X \ Z	-6,0	0	5	10	15	20	25	30
60	136	135	134	133	132	131	130	130
65	134	133	132	131	130	129	128	127
70	131	130	129	128	128	127	126	125
75	129	128	127	126	125	125	124	123
80	127	126	125	124	123	122	122	121
85	124	123	122	122	121	120	120	119
90	122	121	120	120	119	118	118	117
95	120	119	118	118	117	116	116	115

Hinweis:
max. Feststellwinkel liegt 3-5° unter dem
max. Öffnungswinkel
Türstopper setzen!

Benennung: ECO FTS III mit GS HF B2 Kopfmontage Bandgegenseite, DIN Links		KATALOGZEICHNUNG Ausführung:	
Zeichnungsnummer: D052-45818		Index: a	
 ECO Schulte GmbH & Co. KG Postfach 206 58682 Menden		 DIN 6 T1 - Proj.methode 1	
Maßstab: 1:5		Blatt / von 1 / 1	
		Format A3	