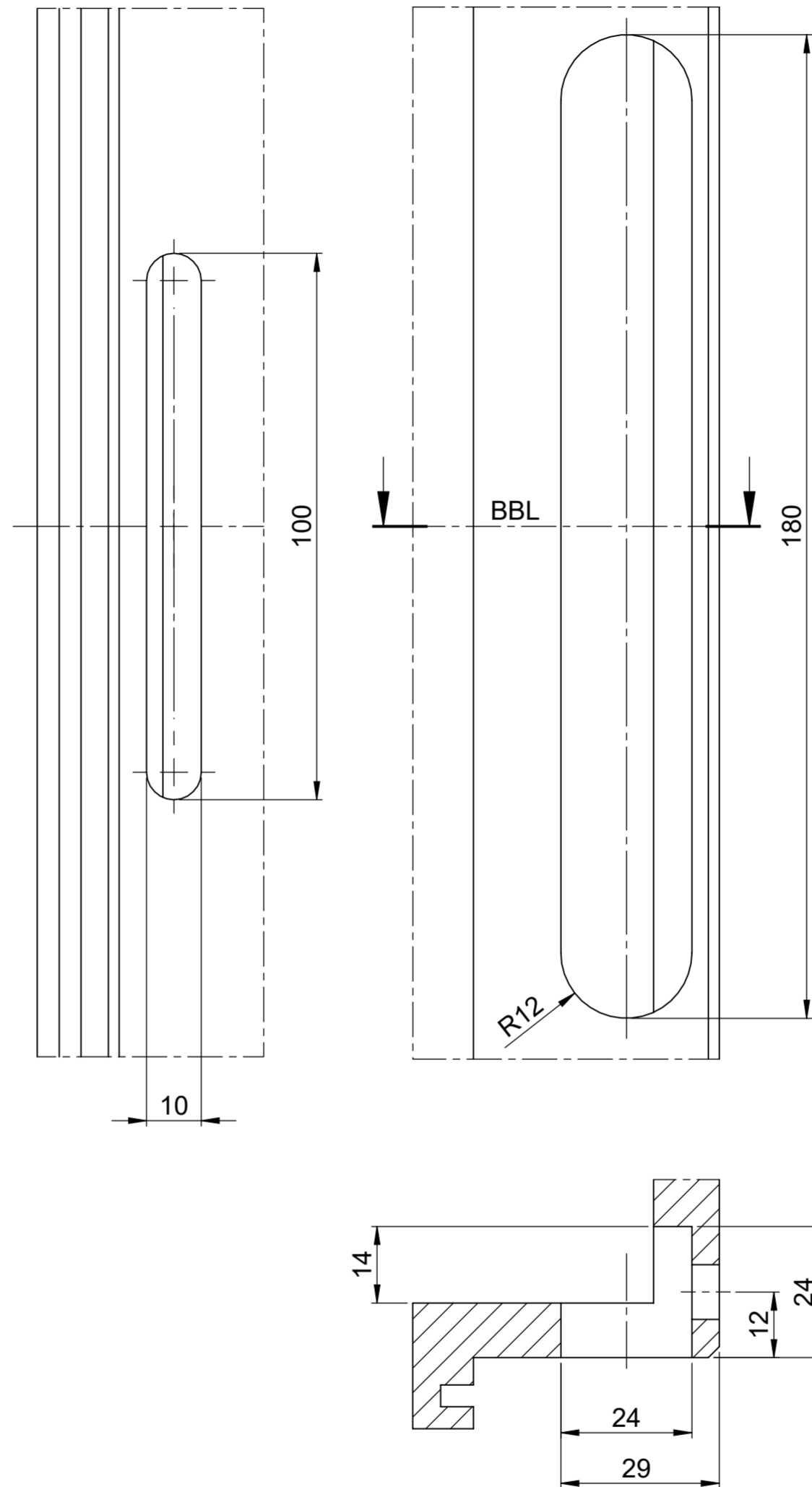
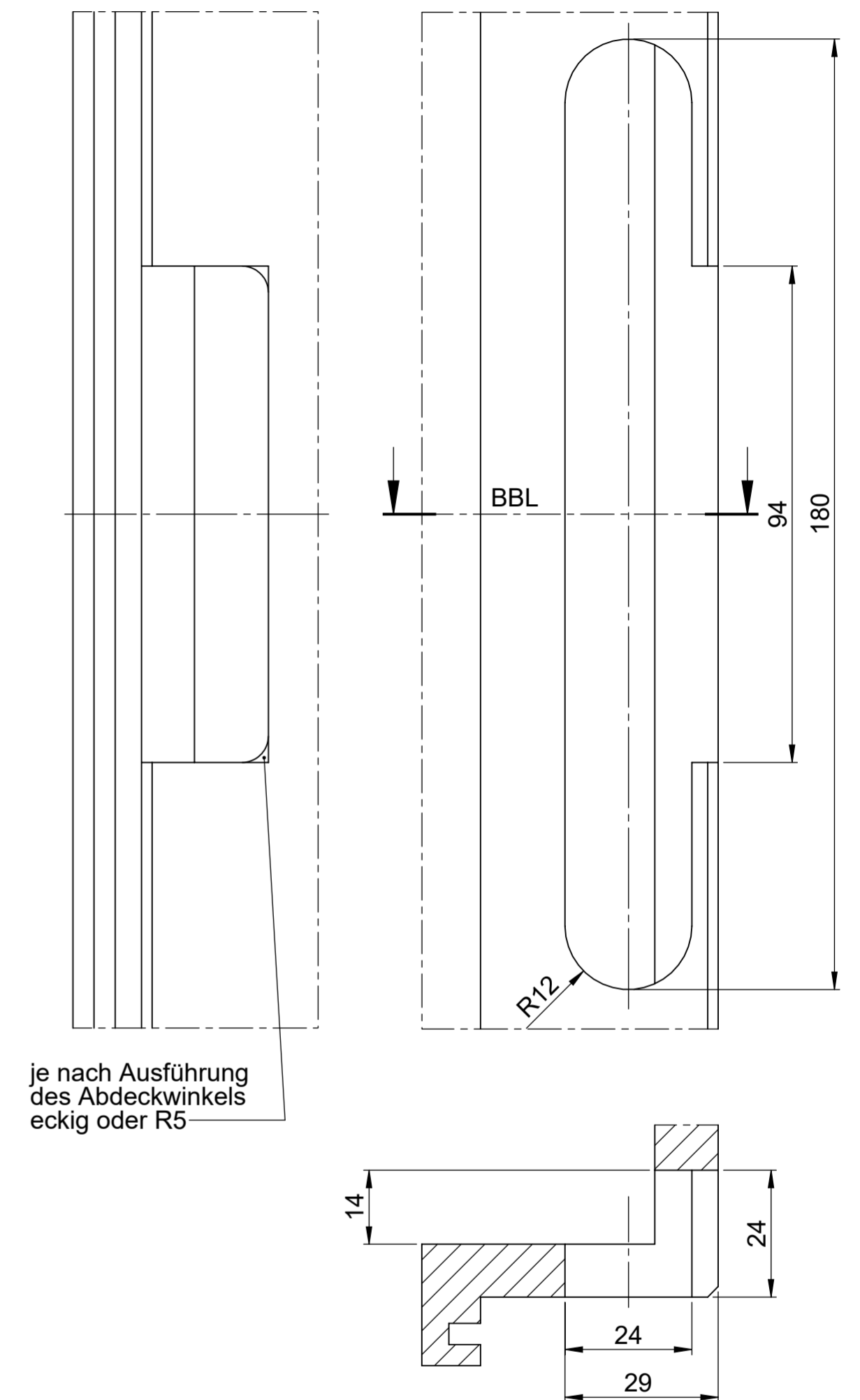


Fräsbild für Aufnahmeelement mit Abdeckblech



Fräsbild für Aufnahmeelement mit Abdeckwinkel



Einsetzbar nur mit separat zu bestellendem Abdeckwinkel/Abdeckblech!  
(OBX-3196, OBX-3197, OBX-3198, OBX-3199 oder OBX-3180)

Für größere Futterstärken sind unterschiedliche Ausgleichsscheiben (D043-30578) separat erhältlich.

Technische Änderungen und Irrtümer vorbehalten. Aus dem Gebrauch der Zeichnung können keinerlei Ansprüche (inkl. Schadenersatzansprüche) erhoben und gegen ECO Schulte geltend gemacht werden. Die Zeichnung bleibt unser Eigentum. Samtliche sich aus der Zeichnung ergebenden Ansprüche stehen ausschließlich ECO Schulte zu.

Technical changes and errors excepted. No claims (including compensation claims) may be raised against ECO Schulte by using of this drawing. The drawing remains the property of ECO Schulte. All claims resulting from this drawing are solely entitled to ECO Schulte.

Benennung: <b>Zusammenbau Aufnahmeelement 3D Holz-Futterzarge OBX-3102-3D</b>		KATALOGZEICHNUNG Ausführung:	
Zeichnungsnummer: <b>D042-30598</b>		Index: DIN 6 T1 - Proj.methode 1	
ECO Schulte GmbH & Co. KG Postfach 206 58682 Menden		Maßstab: 1:1 Blatt / von 2 / 3 Format A2	