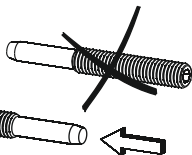
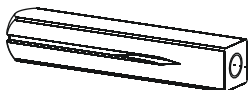
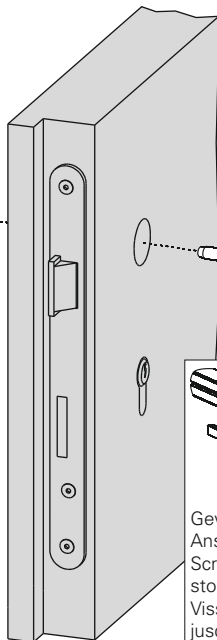
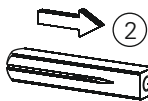


1

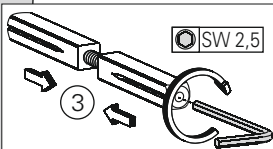


Gewinde vollständig eindrehen!
Turn the thread completely into the pin!
Visser le 1/2 carré à fond!

2



Verschraubung in Fluchtrichtung
Screw in the direction of escape
Visser dans le sens de la fuite



Gewindestift bis zum Anschlag einschrauben.
Screw set screw until stop position.
Visser le carré fileté jusqu'en butée.

Wichtige Information zur Montage
 Important information about the assembly
 Information importante pour le montage

Die Madenschraube muss an der Seite der Kerbe eingedreht werden. ***Bitte sicherstellen, dass nur die in der Abbildung gezeigte Madenschraube benutzt wird!**

The headless screw has to be screwed on the side of the notch. ***Please guarantee that only the headless screw as shown in the picture will be used!**

La vis six pans creuse doit être visée du côté de l'entaille du carré. ***Assurez vous de bien monter la vis six pans creuse selon la notice de montage!**

